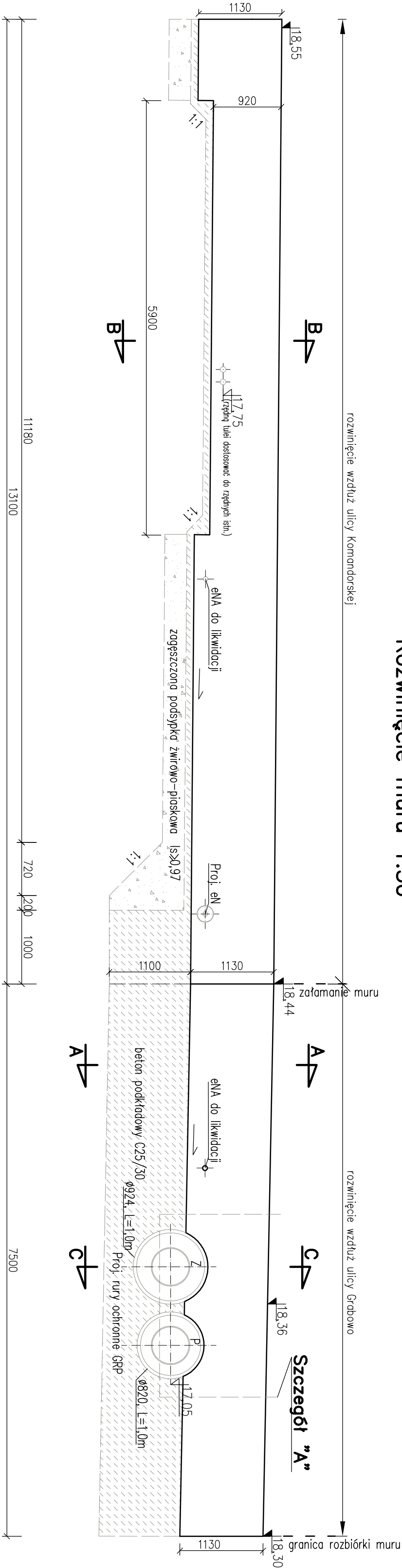
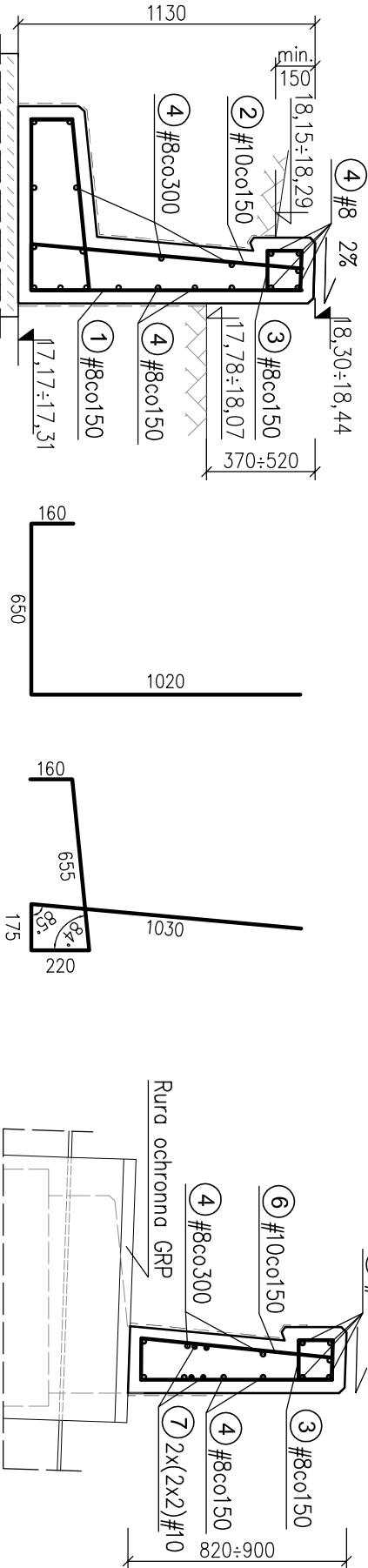


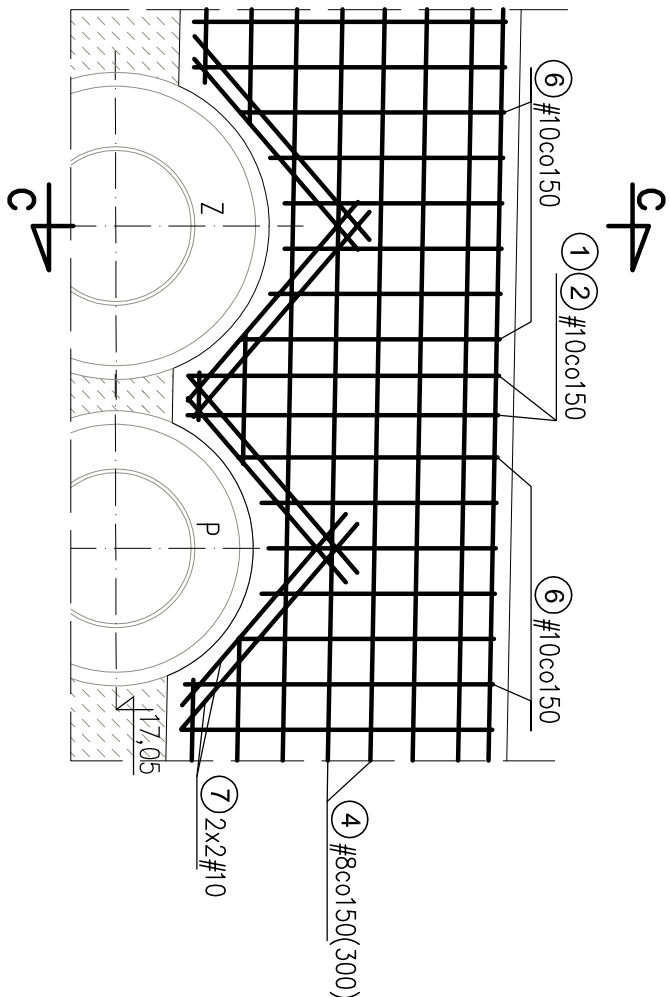
Rozwinięcie muru 1:50



Przekroje 1:25



Szczegóły "A"



Zestawienie stali

Nr	#	Długość pręt[mm]	Szt.	A-IIIIN #8	A-IIIIN #10
1	8	1830	89	162.9	
2	10	2240	89		199.4
3	8	740	141	104.3	
4	8	-	-	377	
5	10	2055	41		84.3
6	10	1950	11		21.5
7	10	900	16		14.4
		Σ długości (m)	644.2	319.5	
		ciężar (kg/m)	0.395	0.617	
		Σ ciężaru [kg]	254.5	197.1	
		Σ [kg]	451.6		

UWAGA:
1. Poziom kotory muru dostosować do stanu istniejącego.

Beton C30/37 XC4 XD1 XS1 XF1
Beton podkładowy C25/30 X0
Stal zbrojeniowa BSt500S A-IIIN

Biuro Projektów <i>Hydro-Eko</i> ul. Główna Promiennego 88/A 52-072 Gdynia		Projektant: Inż. Roman Witczak spec. konstrukcyjno-bud.	Data 04.2019r.
Investor: Uniwersytet Morski w Gdyni 81-225 GDYNIA, ul. Morska 81-87		Inż. Grażyna Roman upr. bud. 266 Gd/73 spec. konstrukcyjno-inż.	
Adres inwestycji: Gdynia, ul. Morska, Komandorska, Grabowo. Działki ewidencyjne nr: 776, 777, 778, 883, 884, 885 obręb 0015 Grabówek			
Nazwa inwestycji: Przebudowa ścieki ciepłowniczej usytuowanej na terenie UMG przy ul. Morskiej 81-87 w Gdyni			Skala 1:50/25
Nazwa opracowania: Projekt małej architektury			
Stadium opracowania: Projekt wykonawczy			
Nazwa rysunku: Mur oporowy- rysunek zbrojenia			Nr rysunku K3
Rozwiązania techniczne przedstawione na rysunku stanowią wyłączną własność Biura Projektów HYDRO-EKO Sp. z o.o. Sp. k. Mogą one być wykorzystywane i udostępniane innym osobom jedynie na podstawie pisemnego zezwolenia Właścicieli Biura			Sr.